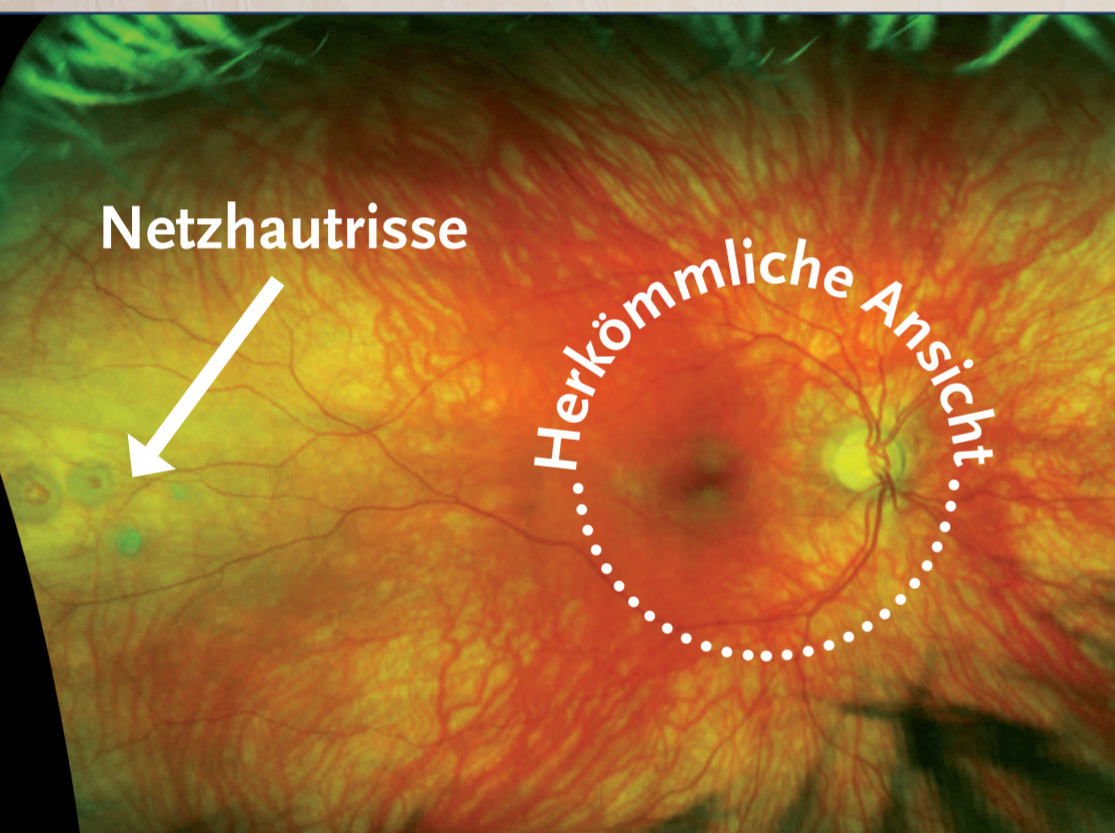


Die Untersuchung der Augen eines Kindes bedeutet mehr als die Prüfung des Sehvermögens



Dies ist eine **optomap** Netzhautaufnahme nicht erkannter Netzhautrisse bei einem 7-jährigen Jungen.



Hilft Ihnen, die Gesundheit der Augen zu erhalten.

Wir alle wollen für unsere Kinder das Beste und gutes Sehen ist wesentlich für ihre körperliche und geistige Entwicklung. Die meisten Kinder haben gesunde Augen, aber einige werden mit Augenerkrankungen oder Störungen geboren, die nicht unbedingt offensichtlich sind. Anzeichen anderer Krankheiten, wie Diabetes, können ebenfalls auf der Netzhaut sichtbar sein.

Früherkennung ist wesentlich!

Früherkennung bedeutet, dass eine Behandlung erfolgen kann, um das Sehvermögen und insgesamt das Wohlergehen Ihres Kindes zu schützen. Bieten Sie Ihrem Kind den besten Start ins Leben, indem Sie schon ab einem jungen Alter für regelmäßige Augenuntersuchungen sorgen.

Die fortschrittliche Methode zur Überprüfung der Gesundheit Ihrer Augen

Wir engagieren uns für den höchsten Standard in der Augenheilkunde und möchten Ihrem Kind die Möglichkeit bieten, eine **optomap** Netzhautaufnahme machen zu lassen. **optomap** erfasst mehr als 80% der Netzhaut in einer Aufnahme, im Gegensatz zu herkömmlichen Untersuchungsmethoden, bei denen in der Regel bis zu 15% in einer Ansicht sichtbar sind. Diese Untersuchungsmethode wurde von einem Vater entwickelt, dessen Kind durch eine nicht erkannte Netzhautablösung auf einem Auge erblindete.

Wir empfehlen, bei allen Kindern regelmäßig eine optomap Netzhautaufnahme durchführen zu lassen.